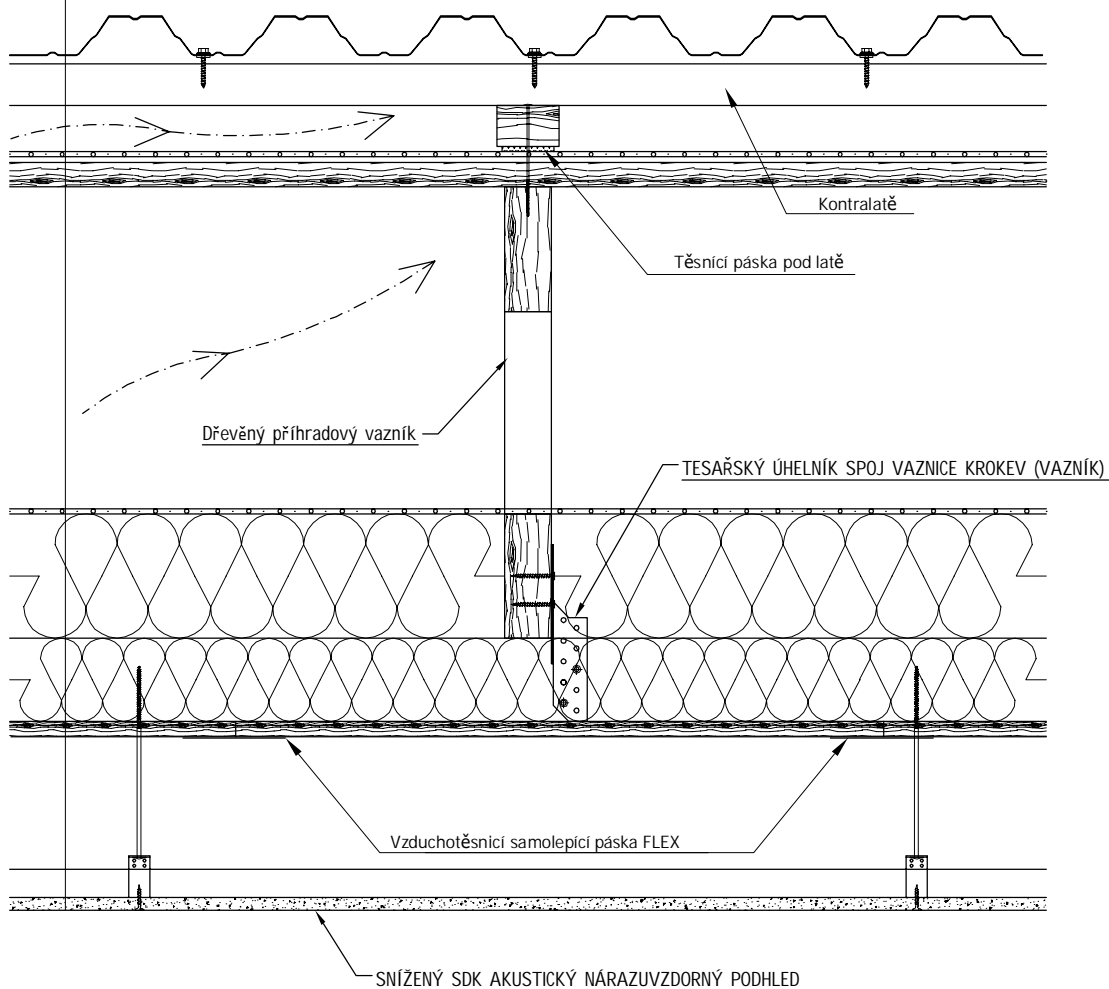
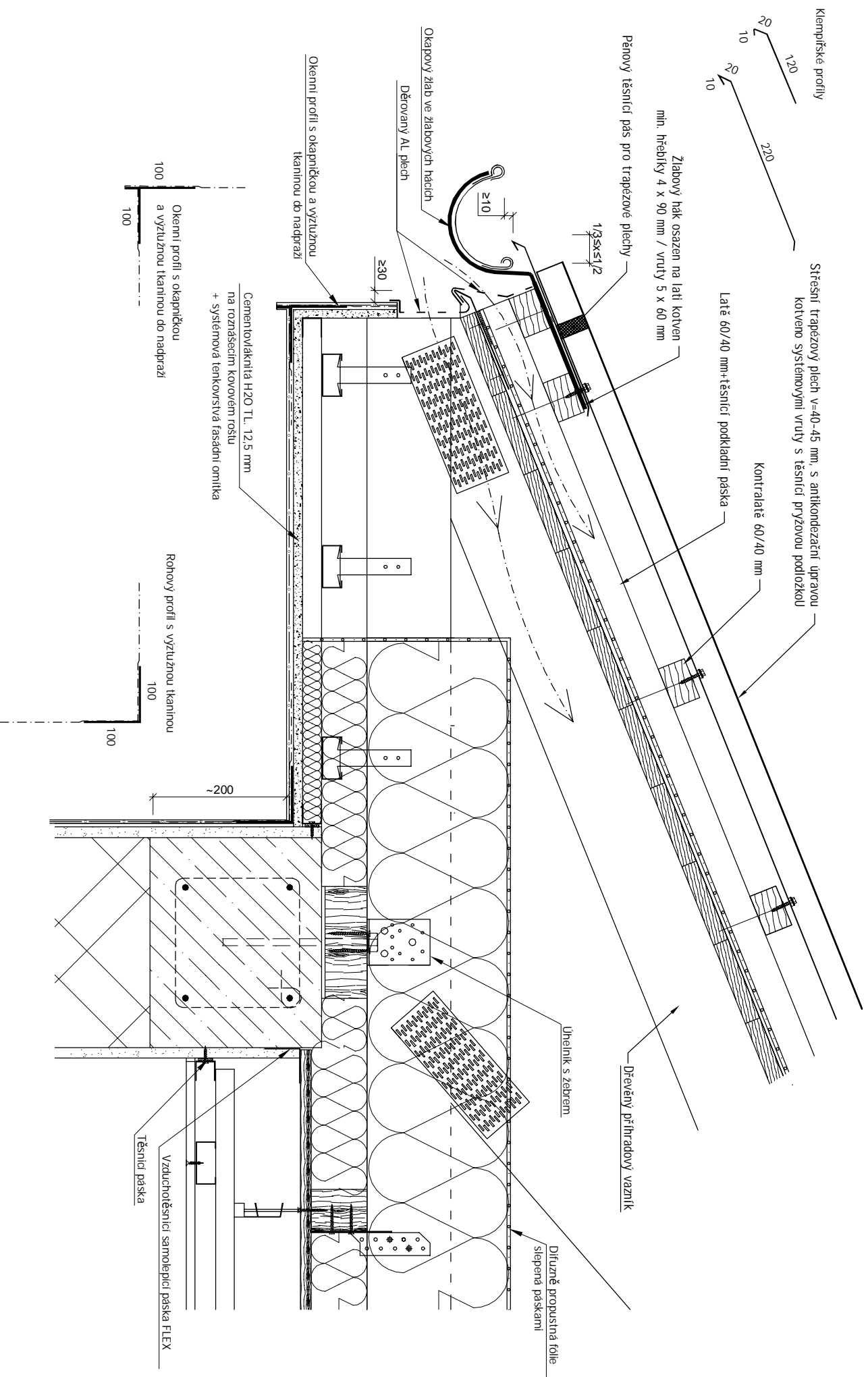


# Skladba střešního pláště - Plocha

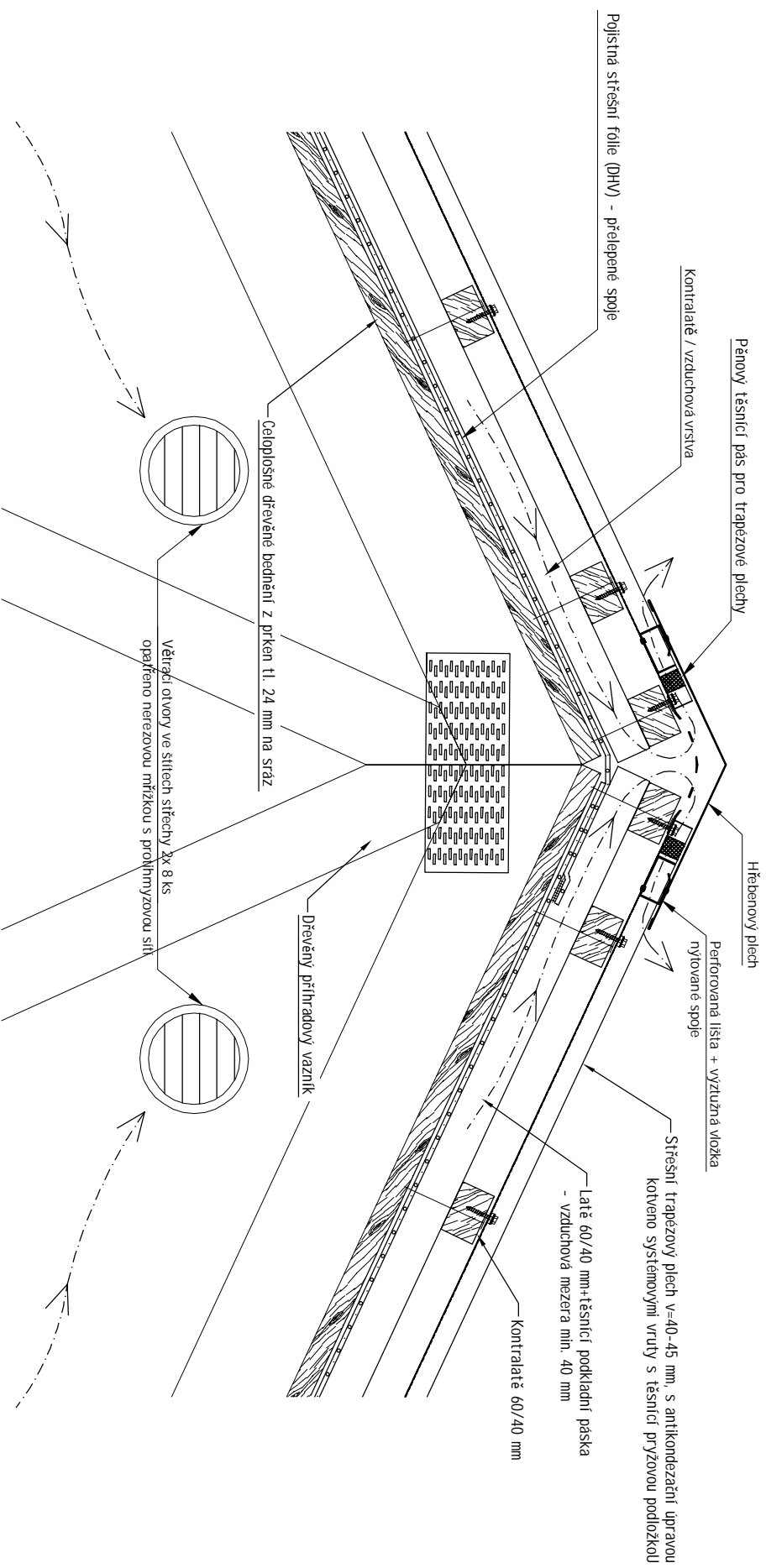
- TRAPÉZOVÝ PLECH V=40-45 MM
- ROZNÁSECÍ KONTRA LATĚ 60/40 MM - Á 0,5 M
- PODKLADNÍ LATĚ 60/40 MM + TĚSNÍCÍ PÁSKA
- POJISTNÁ STŘEŠNÍ FÓLIE (DHV) - PŘELEPENÉ SPOJE
- CELOPLOŠNÉ BEDNĚNÍ Z PRKEN TL. 25 MM
- NOSNÁ VAZNÍKOVÁ KCE STŘECHY TECHNOLOGIE MITEK
- VĚTRANÝ PŮDNÍ PROSTOR
- SEPARAČNÍ DIFUZNĚ OTEVŘENÁ TŘÍVRSTVÁ FÓLIE LEHKÉHO TYPU (PLOŠNÁ HMOTNOST 160G/M<sup>2</sup>)
- TEPELNÁ IZOLACE Z MINERÁLNÍ VLNY TL. 2X100 MM - ( $\lambda_D = 0,035 \text{ W/M}\cdot\text{K}$ )
- TEPELNÁ IZOLACE Z MINERÁLNÍ VLNY TL. 80 MM - ( $\lambda_D = 0,035 \text{ W/M}\cdot\text{K}$ ) MEZI ROZNÁSECÍ HRANOLY
- ROZNÁSECÍ PODÉLNÉ HRANOLY 60/80 MM, Á 1,0 M + POZINK. TESAŘSKÉ ÚHELNÍKY SPOJ VAZNICE/KROKEV(VAZNÍK) 170X2,0 MM
- OSB DESKA 4 TL. 15 MM (P+D) = PAROTĚSNÁ ZÁBRANA DOPLNĚNO VE SPOJÍCH SAMOLEPÍCÍ PAROTĚSNOU PÁSKU
- ROZNÁSECÍ ROST (M527) + VZDUCHOVÁ MEZERA 150 MM - ROZVODY ELI
- SNÍŽENÝ SDK AKUSTICKÝ NÁRAZUVZDORNÝ PODHLED Z KAZET



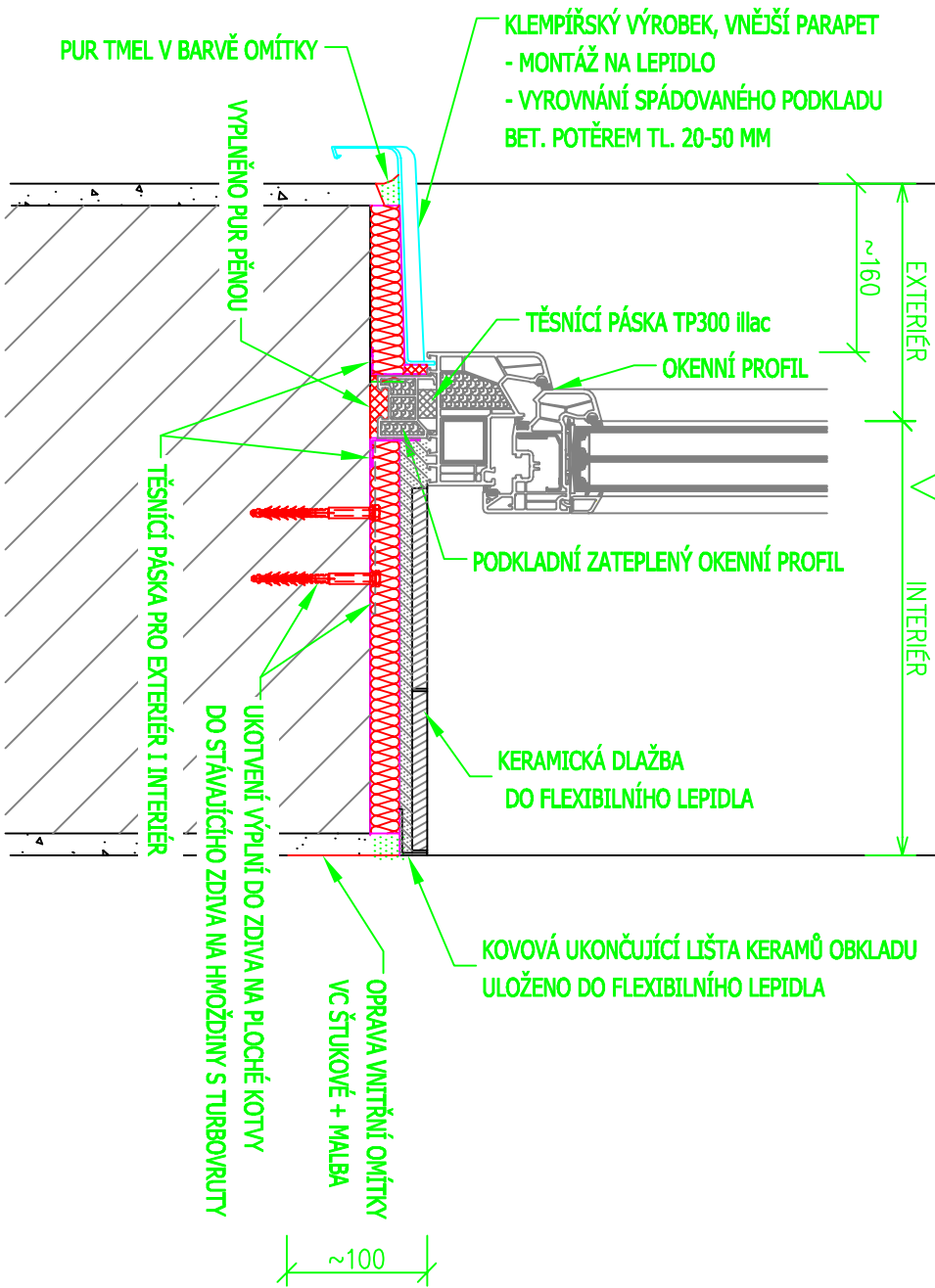
# Skladba střešního pláště - Provedení okapu



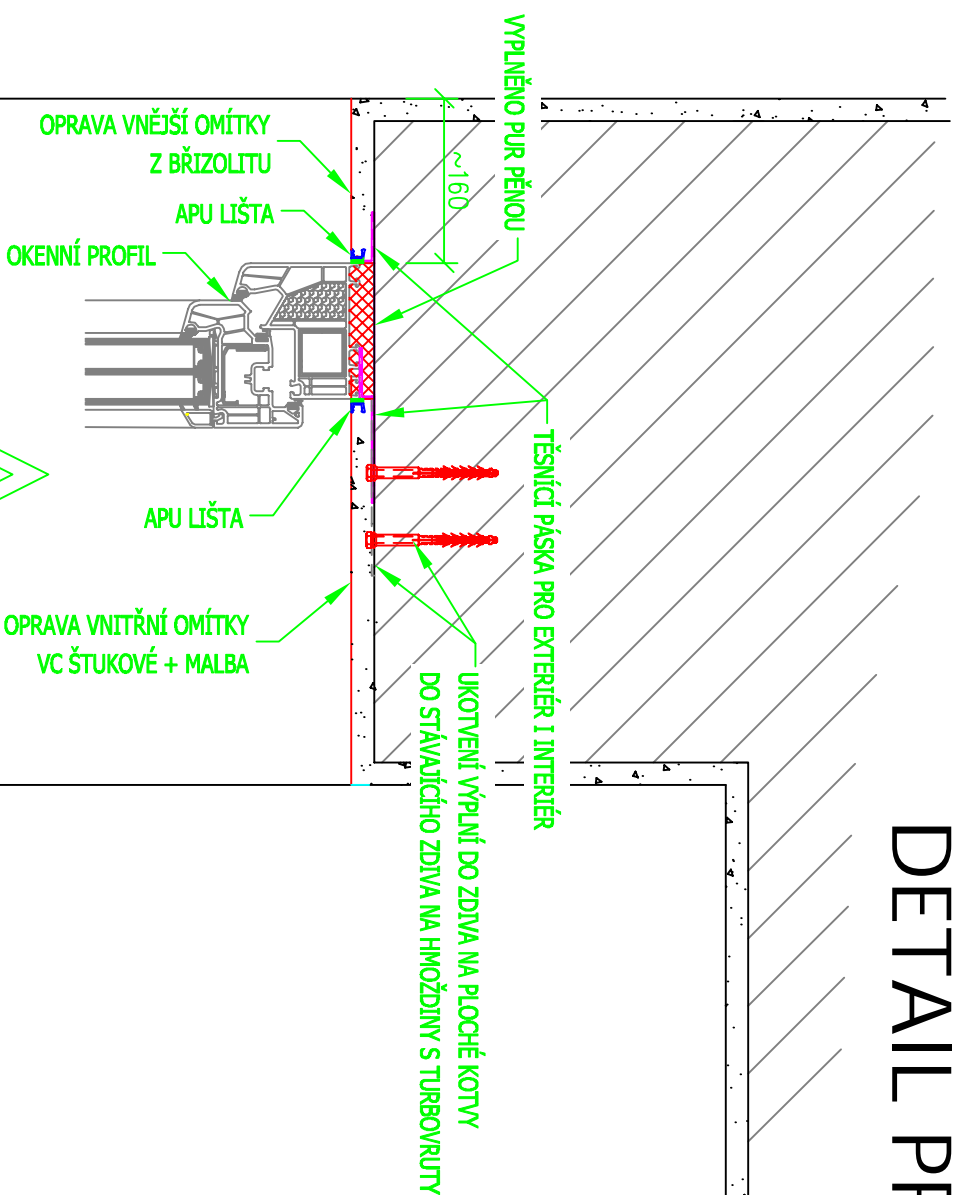
# Skladba střešního pláště - Provedení hřebene



# PARAPET VÝPLNĚ OTVORU



# NADPRAŽÍ VÝPLNĚ OTVORU



## DETAIL PROVEDENÍ OSAZENÍ OKENNÍCH VÝPLNÍ

### OSTĚNÍ VÝPLNĚ OTVORU

